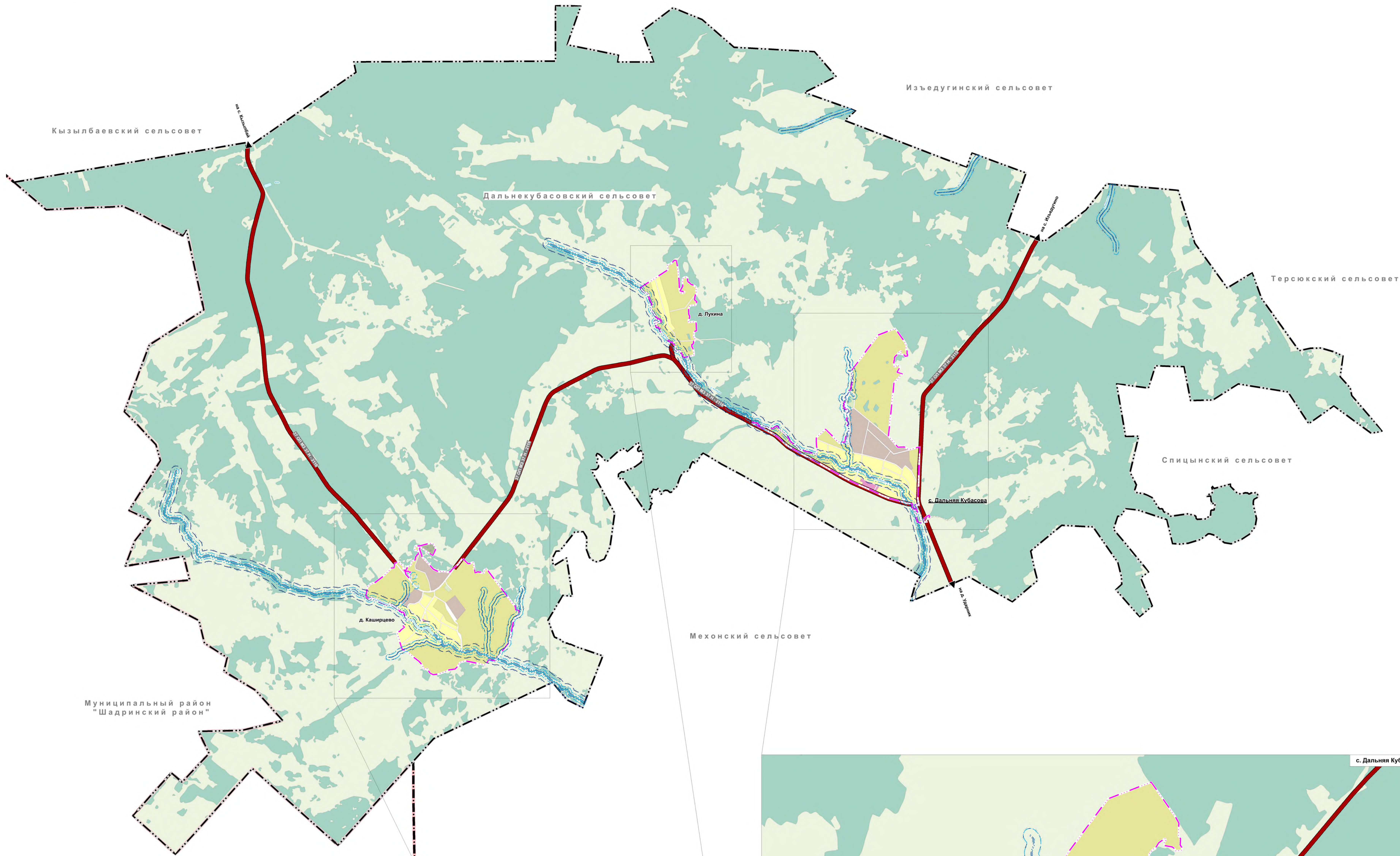
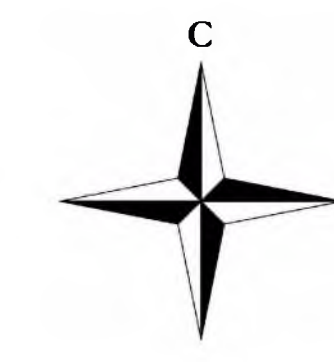




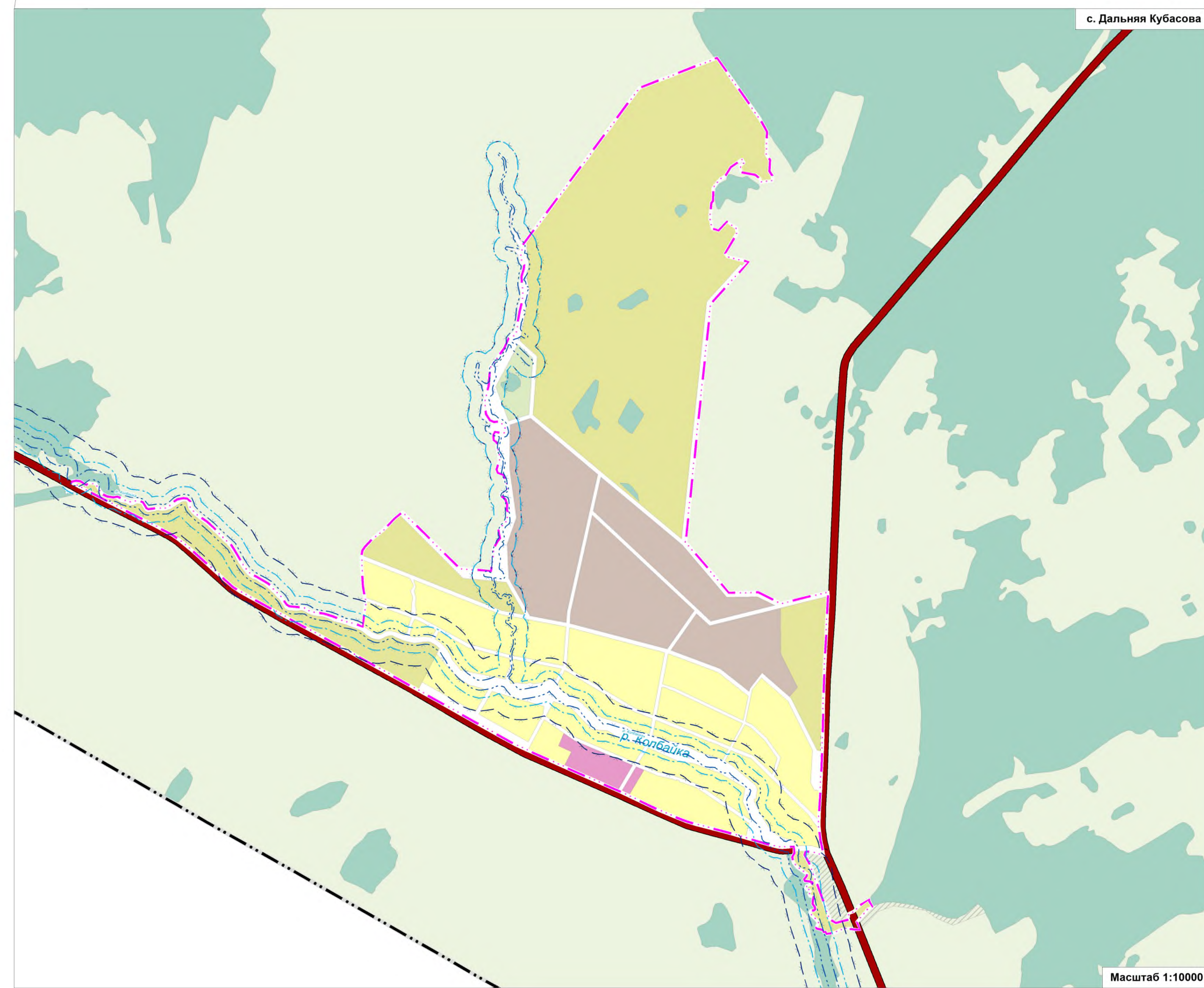
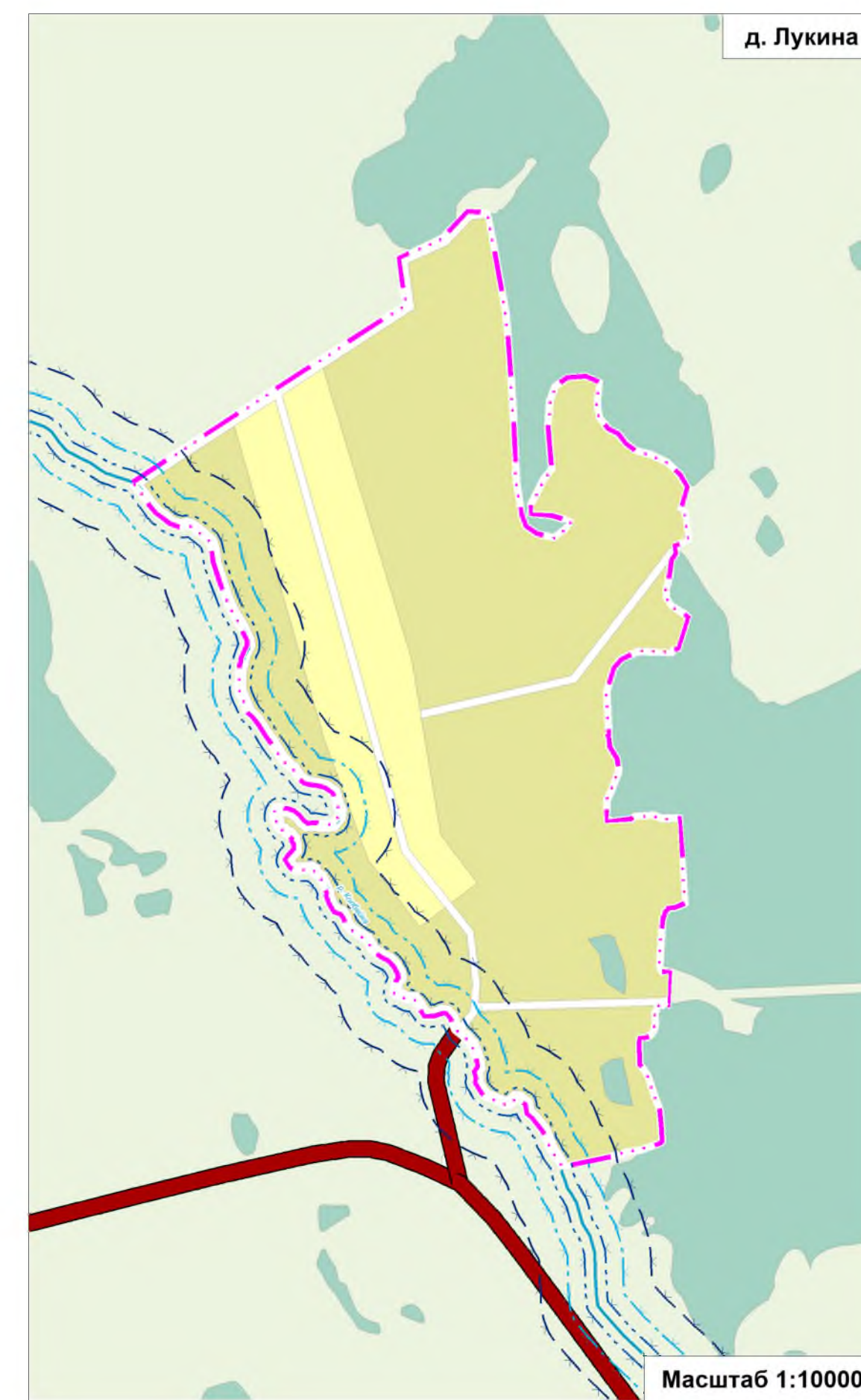
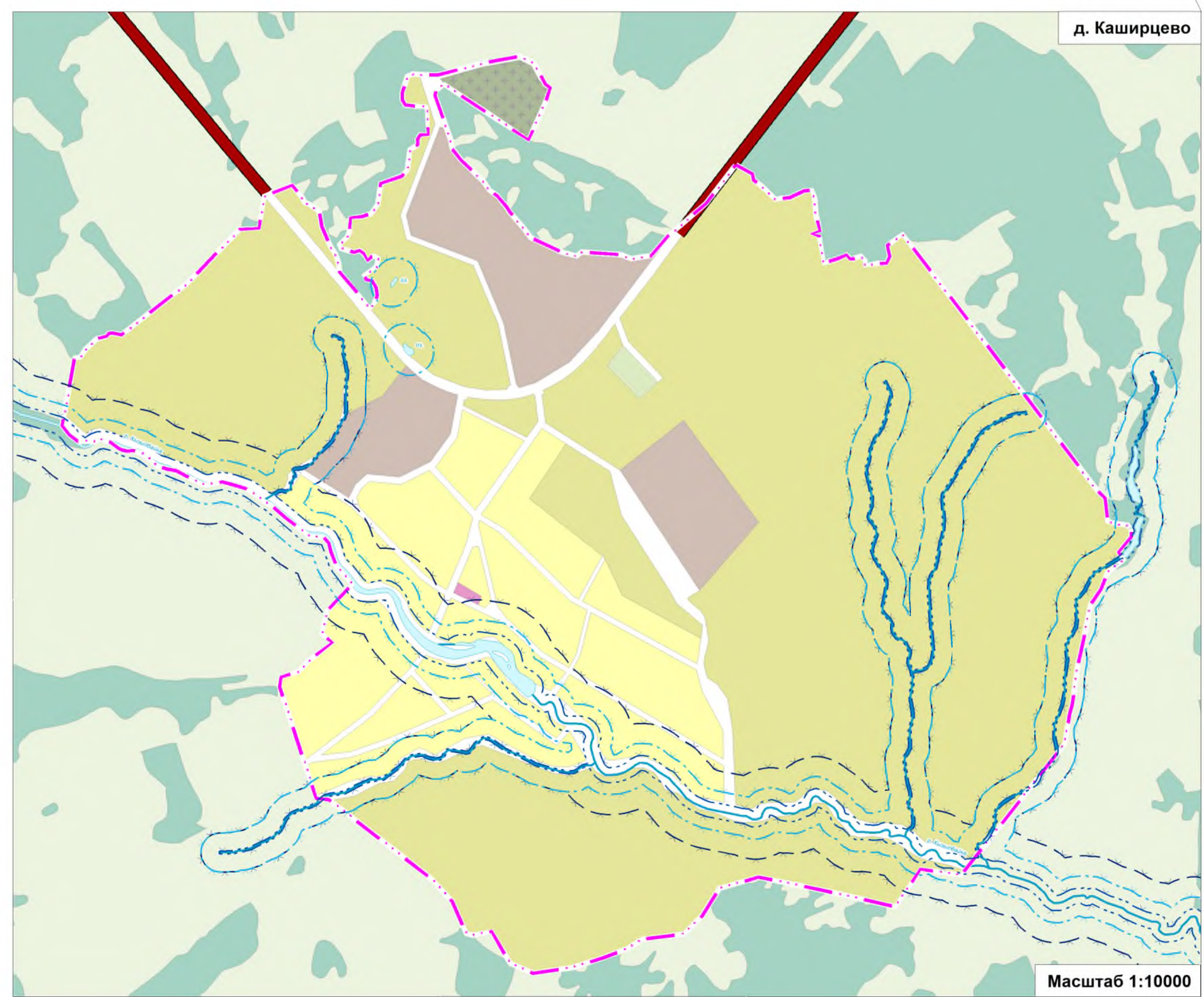
ГЕНЕРАЛЬНЫЙ ПЛАН ДАЛЬНЕКУБАСОВСКОГО СЕЛЬСОВЕТА ШАТРОВСКОГО РАЙОНА КУРГАНСКОЙ ОБЛАСТИ

МАТЕРИАЛЫ ПО ОБОСНОВАНИЮ ПРОЕКТА

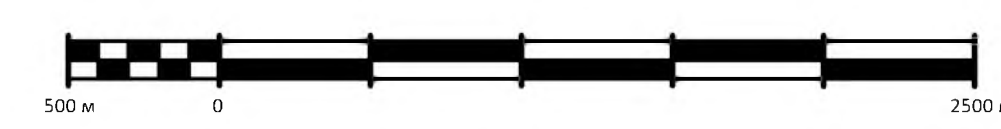
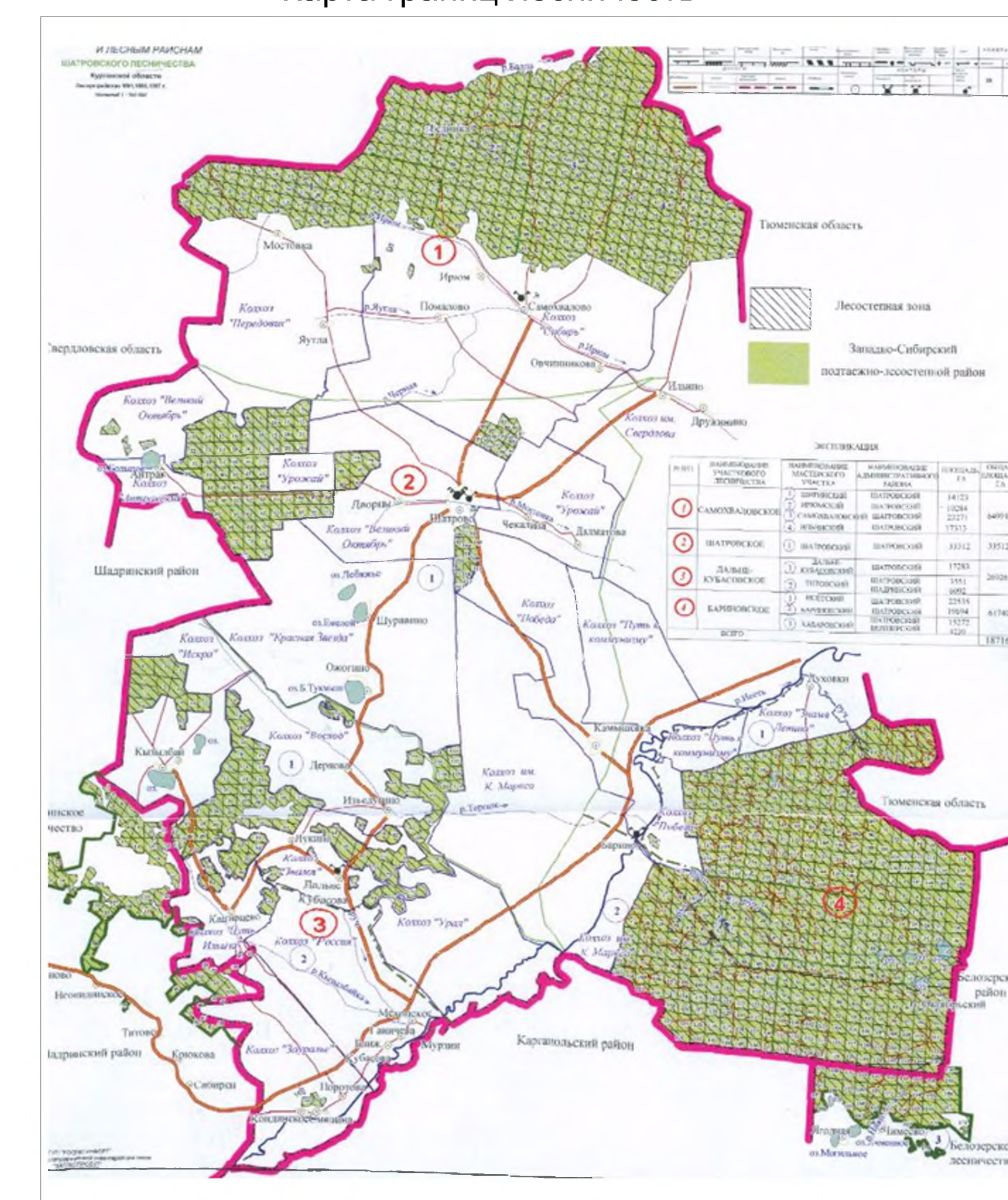
Карта природно-рекреационного комплекса



- УСЛОВНЫЕ ОБОЗНАЧЕНИЯ**
- Границы субъектов Российской Федерации, муниципальных образований, населенных пунктов
- Границы единиц административно-территориального деления Российской Федерации
- Сплошная линия: Граница муниципального района, утвержденная Законом Курганской области от 28.03.2018 года № 30 "Об установлении границ муниципального образования Шатровский район Курганской области"
 - Пунктирная линия: Граница сельского поселения в соответствии с Законом Курганской области от 03.12.2004 года № 807 "Об установлении границ муниципального образования Дальнекубасовский сельсовет, включенного в состав муниципального образования Шатровский район"
 - Сплошная линия: Граница населенного пункта
- Населенные пункты**
- с. Дальняя Кубасова: Административный центр сельского поселения
 - д. Каширцево: Населенный пункт
- Объекты транспортной инфраструктуры**
- Автомобильные дороги**
- Толстая линия: Автомобильные дороги регионального или межмуниципального значения
 - Тонкая линия: Идентификационный номер автомобильной дороги согласно постановлению Правительства Курганской области от 13.03.2018 года № 48 "Об утверждении перечня автомобильных дорог общего пользования регионального или межмуниципального значения Курганской области"
- Зоны с особыми условиями использования территорий**
- Водоохранные зоны**
- Синяя линия: Водоохранная зона
- Прибрежные защитные полосы**
- Синяя линия: Прибрежная защитная полоса
- Береговые полосы**
- Синяя линия: Береговая полоса



Карта границ лесничеств



Заказчик: Администрация Шатровского района		Муниципальный заказчик: Дальнекубасовское сельское поселение Шатровского района Курганской области	
Итого	21	Листы	2
Лист	1	Колонки	4
Итого	21	Колонки	4