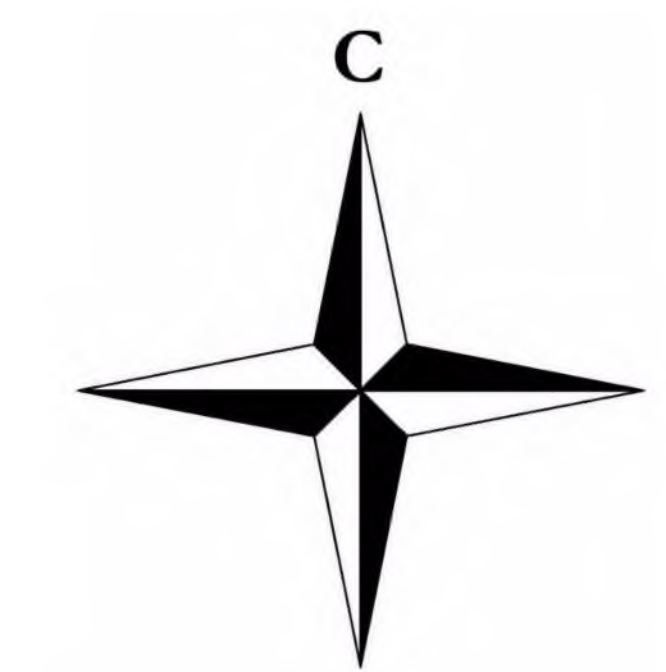




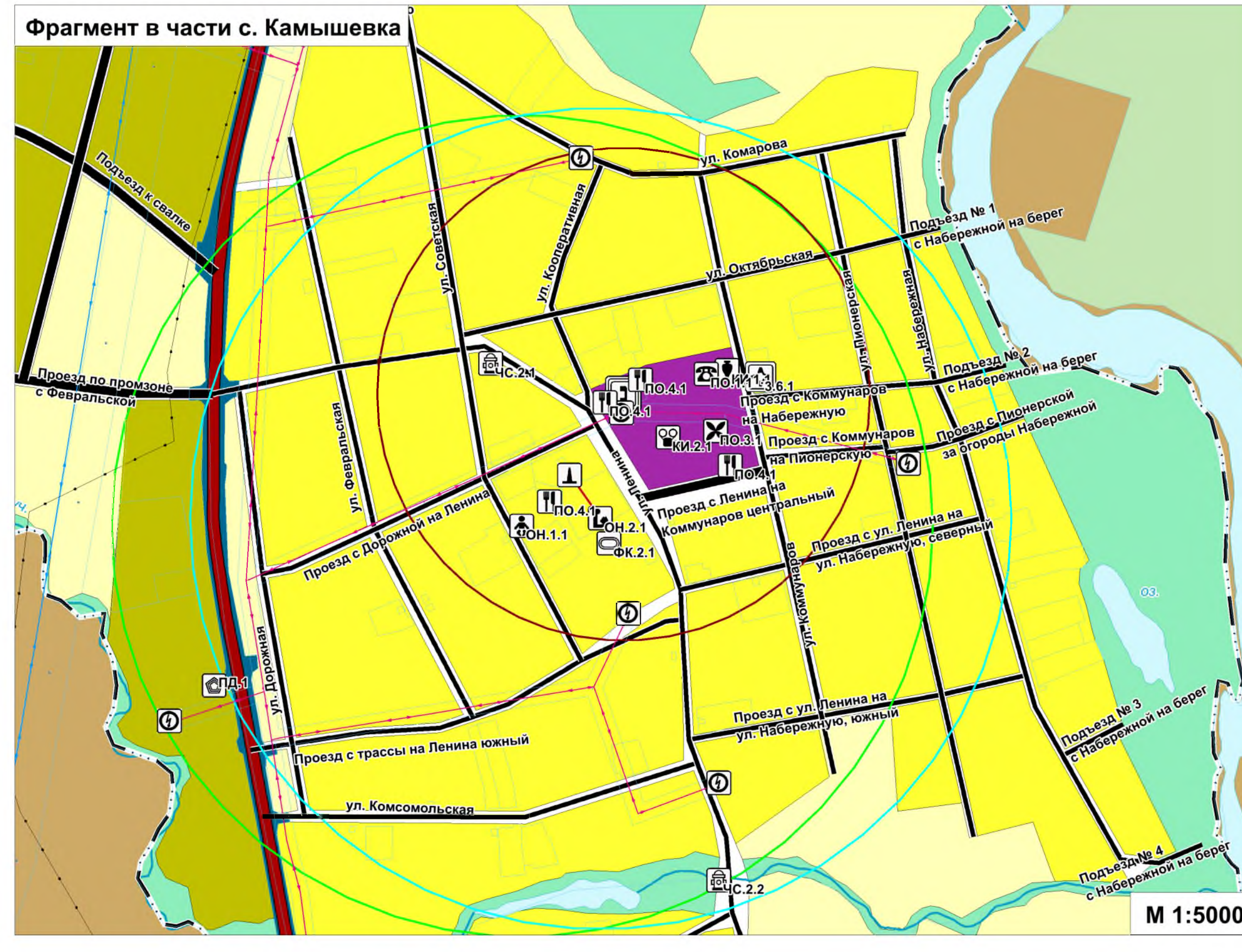
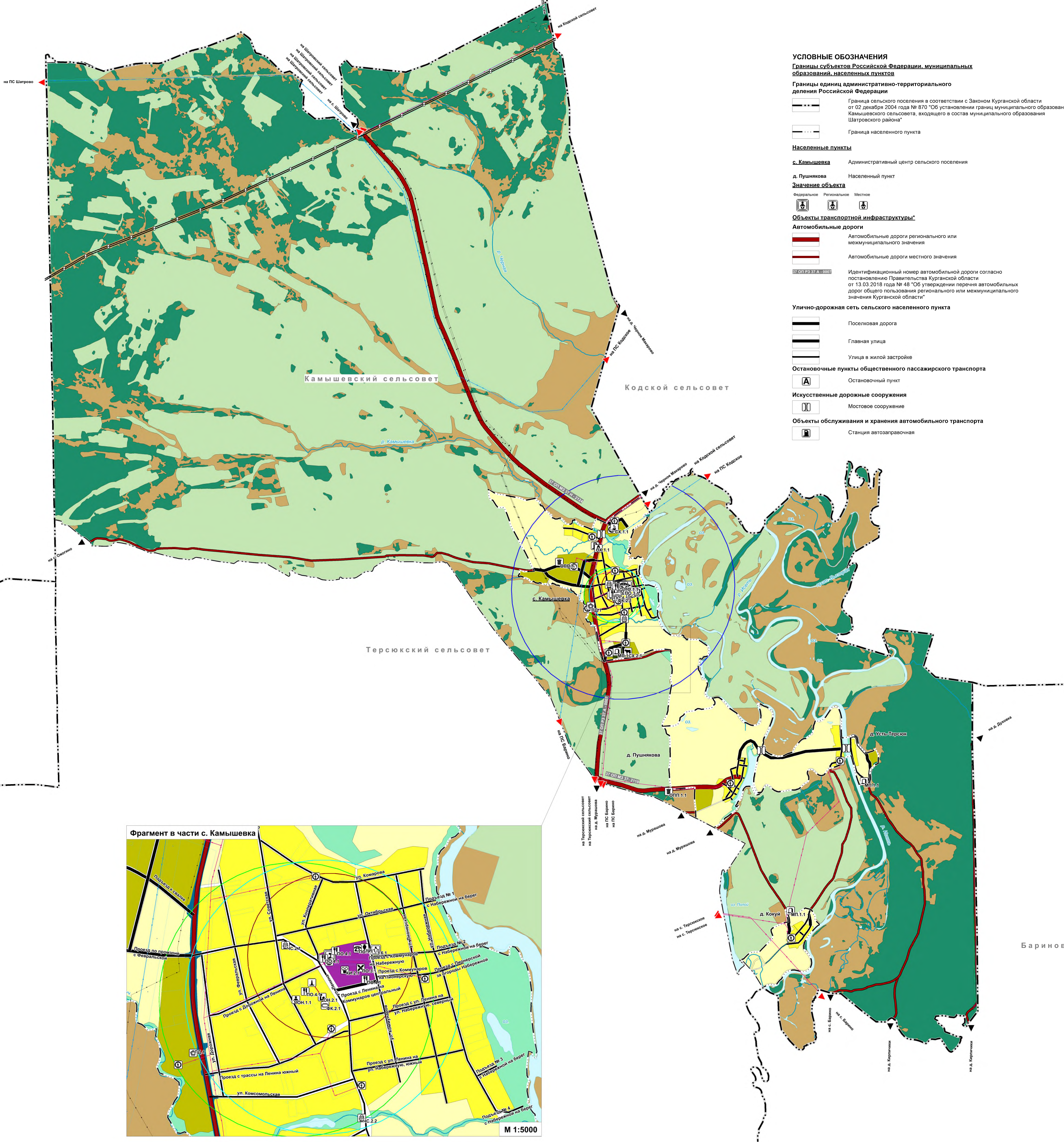
ГЕНЕРАЛЬНЫЙ ПЛАН КАМЫШЕВСКОГО СЕЛЬСОВЕТА ШАТРОВСКОГО РАЙОНА КУРГАНСКОЙ ОБЛАСТИ

МАТЕРИАЛЫ ПО ОБОСНОВАНИЮ ПРОЕКТА

Карта использования территории.
Карта размещения и пешеходной доступности объектов социального обслуживания



Шатровский сельсовет



УСЛОВНЫЕ ОБОЗНАЧЕНИЯ

Границы субъектов Российской Федерации, муниципальных образований, населенных пунктов
Границы единиц административно-территориального деления Российской Федерации
Границы сельского поселения в соответствии с Законом Курганской области от 02 декабря 2004 года № 870 "Об установлении границ муниципального образования Камышевского сельсовета, входящего в состав муниципального образования Шатровского района"

Граница населенного пункта

Населенные пункты

с. Камышевка Административный центр сельского поселения

д. Пушиковка Населенный пункт

Значение объекта

Федеральное Региональное Местное

Объекты транспортной инфраструктуры

Автомобильные дороги

Автомобильные дороги регионального или межмуниципального значения

Автомобильные дороги местного значения

Идентификационный номер автомобильной дороги согласно постановлению Правительства Курганской области от 13.03.2016 года № 48 "Об утверждении перечня автомобильных дорог общего пользования регионального или межмуниципального значения Курганской области"

Улично-дорожная сеть сельского населенного пункта

Поселковая дорога

Главная улица

Улица в жилой застройке

Основные пункты общественного пассажирского транспорта

Остановочный пункт

Искусственные дорожные сооружения

Мостовое сооружение

Объекты обслуживания и хранения автомобильного транспорта

Станция автозаправки

Объекты социальной инфраструктуры, отдыха и туризма, санитарио-экологического назначения

Объекты здравоохранения

Обособленное структурное подразделение медицинской организации, оказывающей первичную медико-санитарную помощь

Объекты физической культуры и массового спорта

Спортивное сооружение

Объекты культуры и искусства

Объект культурно-досугового (любительного) типа

Объект культурно-просветительного назначения

Объекты образования и науки

Общественная организация

Дошкольная образовательная организация

Прочие объекты обслуживания

Административное здание

Объекты торговли, общественного питания

Объект религиозной организации (объединения)

Предприятия промышленности, сельского и лесного хозяйства, объекты утилизации и переработки отходов производства и потребления

Предприятия и объекты сельского и лесного хозяйства, рыболовства и рыбноводства

Предприятие растениеводства

Предприятие по разведению молочного крупного рогатого скота, производство сырого молока

Прочие объекты, связанные с производственной деятельностью

Объект, связанный с производственной деятельностью

Объекты утилизации, обезвреживания, размещения отходов производства и потребления

Объект размещения отходов

Иные объекты федерального значения, регионального значения, местного значения

Объекты единой государственной системы предупреждения и ликвидации чрезвычайных ситуаций

Объекты обеспечения пожарной безопасности

Места погребения

Кладбище

Объекты трубопроводного транспорта и инженерной инфраструктуры

Объекты теплоснабжения

Источник тепловой энергии

Сети теплоснабжения

Теплопровод распределительный (сварочный)

Электрические подстанции

Трансформаторная подстанция (ТП)

Объекты связи

Автоматическая телефонная станция

Линии электропередачи (ЛЭП)

Линии электропередачи 10 кВ

Линии электропередачи 110 кВ

Сети электросвязи

Линия связи

Магистральные трубопроводы для транспортировки жидких и газообразных углеводородов

Магистральный газопровод

Радиусы доступности объектов социальной инфраструктуры

Детские дошкольные учреждения

Общественные школы

Объекты культуры и искусства

Отделение связи и филиалы банков

Природные объекты

Поверхностные водные объекты

Водоем (озеро, пруд, обводненный карьер, водохранилище)

Водоток (река, ручей, канал)

Данные государственного кадастрового учета

Граница земельного участка, поставленного на кадастровый учет

Земельные участки, имеющие противоречие по данным государственного кадастрового учета

Территория земельного участка, поставленного на кадастровый учет

Примечание - Перечень объектов капитального строительства приведен в Томе II. Материалы по обоснованию проекта.



Заказчик: Администрация Шатровского района		Коды: КОП	
Генеральный план Камышевского сельсовета Шатровского района Курганской области		Листы: 1 4	
Исполнитель: ООО "С.В.С."	Дата: 08.2024	Масштаб: М 1:25000	Листы: 1 4
Исполнитель: ООО "С.В.С."	Дата: 08.2024	Масштаб: М 1:25000	Листы: 1 4