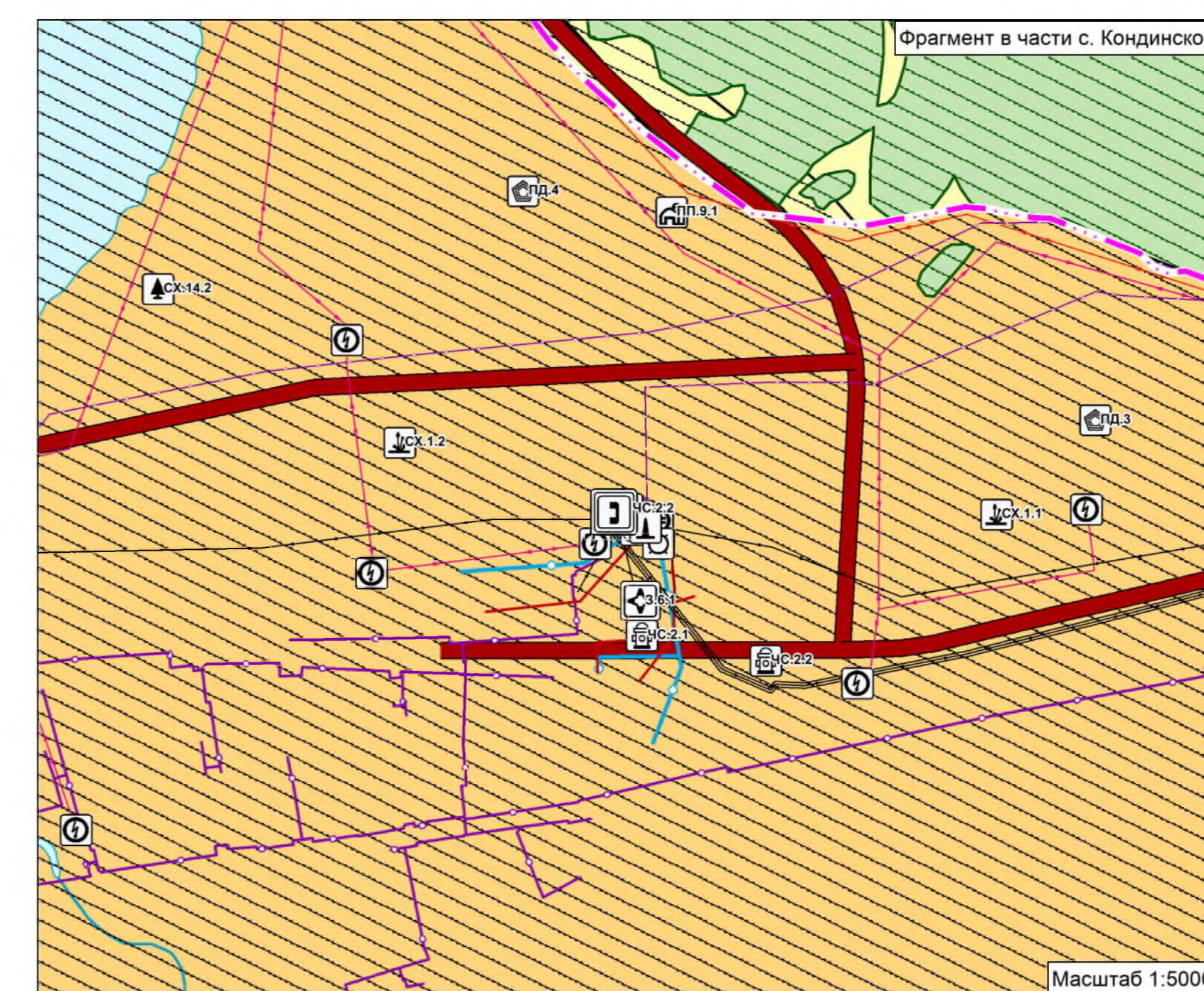
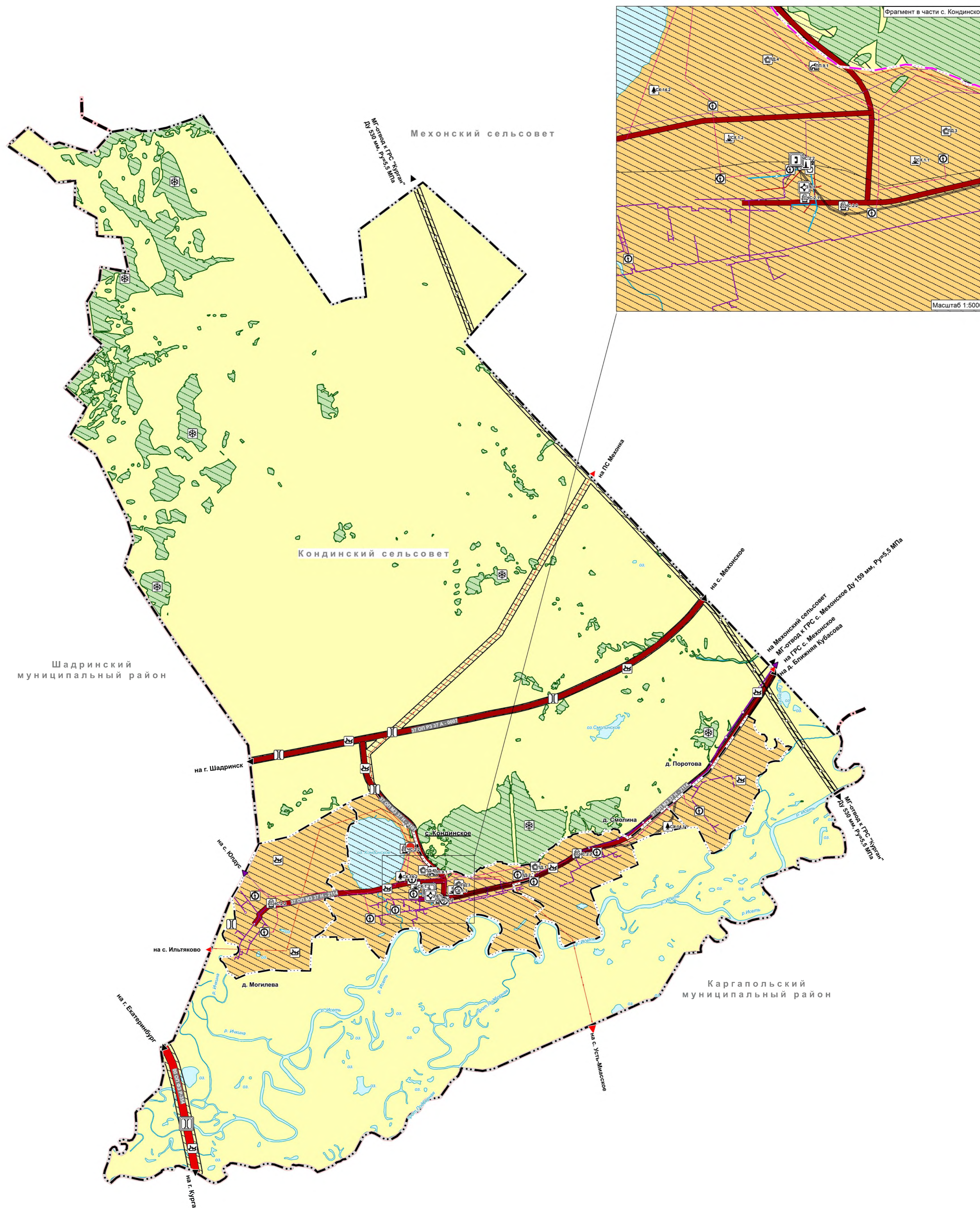
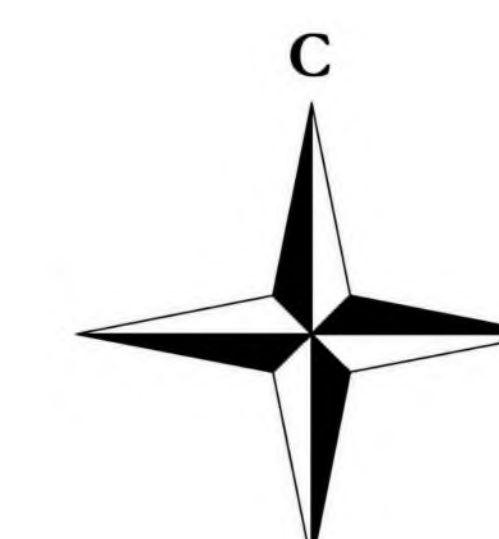




ГЕНЕРАЛЬНЫЙ ПЛАН КОНДИНСКОГО СЕЛЬСОВЕТА ШАТРОВСКОГО РАЙОНА КУРГАНСКОЙ ОБЛАСТИ

МАТЕРИАЛЫ ПО ОБОСНОВАНИЮ ПРОЕКТА

Карта территорий, подверженных риску возникновения чрезвычайных ситуаций природного и техногенного характера



- УСЛОВНЫЕ ОБОЗНАЧЕНИЯ**
- Границы субъектов Российской Федерации, муниципальных образований, населенных пунктов**
- Границы единиц административно-территориального деления Российской Федерации**
- Граница муниципального района, утвержденная Законом Курганской области от 28.03.2019 года № 30 "Об установлении границ муниципального образования Шатровского района Курганской области"
 - Граница сельского поселения в соответствии с Законом Курганской области от 3.12.2004 № 872 "Об установлении границ муниципального образования Кондинского сельсовета, входящего в состав муниципального образования Шатровского района"
 - Граница населенного пункта
- Природные объекты**
- Поверхностные водные объекты**
- Водоток (река, ручей, канал)
 - Водоём (озеро, пруд, обводненный карьер, водохранилище)
- Значение объекта**
- Федеральное
 - Региональное
 - Местное
- Объекты транспортной инфраструктуры**
- Автомобильные дороги**
- Автомобильные дороги федерального значения
 - Автомобильные дороги регионального или межмуниципального значения
 - Идентификационный номер автомобильной дороги согласно постановлению Правительства Российской Федерации от 17.11.2010 № 928 "О перечне автомобильных дорог общего пользования федерального значения"
 - Идентификационный номер автомобильной дороги согласно постановлению Правительства Курганской области от 13.03.2018 года № 48 "Об утверждении перечня автомобильных дорог общего пользования регионального или межмуниципального значения Курганской области"
- Искусственные дорожные сооружения**
- Мостовое сооружение
- Объекты капитального строительства, связанные с рисками возникновения чрезвычайных ситуаций техногенного характера**
- Предприятия и объекты сельского и лесного хозяйства, рыболовства и рыбодовства**
- Предприятие по лесоводству и лесозаготовкам
 - Предприятие растениеводства
- Прочие объекты, связанные с производственной деятельностью**
- Объект, связанный с производственной деятельностью
- Предприятия и объекты добывающей и обрабатывающей промышленности**
- Предприятие микробиологической, пищевой, пищевкусовой промышленности
- Магистральные трубопроводы для транспортировки жидких и газообразных углеводородов**
- Магистральный газопровод
- Объекты добычи и транспортировки газа**
- Пункт редуцирования газа (ПРГ)
- Распределительные трубопроводы для транспортировки газа**
- Газопровод распределительный высокого давления
- Электрические подстанции**
- Электрическая подстанция 35 кВ
 - Трансформаторная подстанция (ТП)
- Линии электропередачи (ЛЭП)**
- Линии электропередачи 35 кВ
 - Линии электропередачи 10 кВ
- Объекты теплоснабжения**
- Источник тепловой энергии
- Сети теплоснабжения**
- Теплопровод распределительный (квартирный)
- Сети электросвязи**
- Линия связи
 - Линейно-кабельное сооружение связи
- Объекты капитального строительства, необходимые для ликвидации и минимизации последствий чрезвычайных ситуаций**
- Объекты здравоохранения**
- Обособленное структурное подразделение медицинской организации, оказывающей первичную медико-санитарную помощь
- Объекты единой государственной системы предупреждения и ликвидации чрезвычайных ситуаций**
- Объекты обеспечения пожарной безопасности
- Объекты связи**
- Автоматическая телефонная станция
- Объекты водоснабжения**
- Артезианская скважина
 - Резервуар
 - Водонапорная башня
- Сети водоснабжения**
- Водопровод
- Территории, подверженные риску возникновения чрезвычайных ситуаций природного и техногенного характера**
- Территории, подверженные риску возникновения чрезвычайных ситуаций техногенного характера**
- Территории, подверженные риску возникновения чрезвычайных ситуаций техногенного характера
- Территории, подверженные риску возникновения чрезвычайных ситуаций природного характера**
- Территории, подверженные риску возникновения чрезвычайных ситуаций природного характера
- Примечание - * Номера существующих объектов федерального, регионального и местного значения поселения и сведения об этих объектах приведены в Томе II. Материалы по обоснованию проекта.

Заказчик: Администрация Шатровского района					
Генеральный план Кондинского сельсовета Шатровского района Курганской области					
Имя	Кол. уст.	Рис.	М. рос.	Подпись	Дата
ИПТУ		Шибанов И.А.			2020
Нач. проекта		Корнев С.В.			2020
Инженер		Мельникова Р.В.			2020
И. контр.		Уварова А.В.			2020
Масштаб: 1:25000					М. 1:25000
Страницы: 3 / 4					Лист: 3
Земля и город					Институт