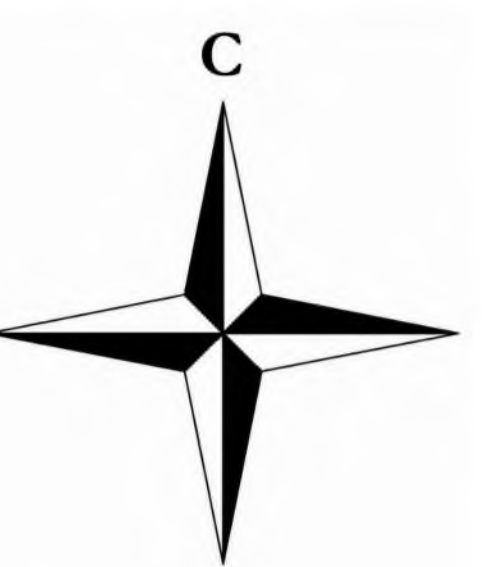




ГЕНЕРАЛЬНЫЙ ПЛАН МЕХОНСКОГО СЕЛЬСОВЕТА ШАТРОВСКОГО РАЙОНА КУРГАНСКОЙ ОБЛАСТИ

МАТЕРИАЛЫ ПО ОБОСНОВАНИЮ ПРОЕКТА

Карта территорий, подверженных риску возникновения чрезвычайных ситуаций природного и техногенного характера



УСЛОВНЫЕ ОБОЗНАЧЕНИЯ

Границы субъектов Российской Федерации, муниципальных образований, населенных пунктов

Границы единиц административно-территориального деления Российской Федерации

- Граница муниципального района, утвержденная Законом Курганской области от 28.03.2019 года № 30 "Об установлении границ муниципального образования Шатровского района Курганской области"
- Границы сельского поселения в соответствии с Законом Курганской области от 3.12.2004 № 874 "Об установлении границ муниципального образования Мехонского сельсовета, входящего в состав муниципального образования Шатровского района"
- Граница населенного пункта

Населенные пункты

- с. Мехонское - Административный центр сельского поселения
- д. Ганичева - Населенный пункт

Природные объекты

- Поверхностные водные объекты
- Водоток (река, ручей, канал)
- Водоем (озеро, пруд, обводненный карьер, водохранилище)

Объекты транспортной инфраструктуры

- Автомобильные дороги
- Автомобильные дороги регионального или межмуниципального значения
- Автомобильные дороги местного значения
- Идентификационный номер автомобильной дороги согласно постановлению Правительства Курганской области от 13.03.2018 № 48 "О перечне областных автомобильных дорог общего пользования регионального или межмуниципального значения Курганской области"

Улично-дорожная сеть сельского населенного пункта

- Главная улица
- Улица в жилой застройке
- Хозяйственный проезд, скотопрогон

Искусственные дорожные сооружения

- Мостовое сооружение

Остановочные пункты общественного пассажирского транспорта

- Остановочный пункт

Иные условные обозначения

- Данные государственного кадастрового учета
- Границы земельного участка, поставленного на кадастровый учет

Значение объекта

- Федеральное
- Региональное
- Местное

Объекты капитального строительства, связанные с рисками возникновения чрезвычайных ситуаций техногенного характера

Предприятия и объекты сельского и лесного хозяйства, рыболовства и рыбоводства

- Предприятие по лесоводству и лесозаготовкам
- Предприятие растениеводства

Прочие объекты, связанные с производственной деятельностью

Объект, связанный с производственной деятельностью

Объекты утилизации, обезвреживания, размещения отходов производства и потребления

Объект утилизации, уничтожения биологических отходов

Объекты обслуживания и хранения автомобильного транспорта

Станция автозаправочная

Объекты добычи и транспортировки газа

Газораспределительная станция (ГРС)

Пункт редуцирования газа (ПРГ)

Магистральные трубопроводы для транспортировки жидких и газообразных углеводородов

Магистральный газопровод

Распределительные трубопроводы для транспортировки газа

Газопровод распределительный высокого давления

Газопровод распределительный низкого давления

Электрические подстанции

Электрическая подстанция 35 кВ

Трансформаторная подстанция (ТП)

Линии электропередачи (ЛЭП)

Линии электропередачи 35 кВ

Линии электропередачи 10 кВ

Сети электросвязи

Линейно-кабельное сооружение связи

Объекты теплоснабжения

Источник тепловой энергии

Сети теплоснабжения

Теплопровод распределительный (квартирный)

Объекты капитального строительства, необходимые для ликвидации и минимизации последствий чрезвычайных ситуаций

Объекты здравоохранения

Лечебно-профилактическая медицинская организация, оказывающая медицинскую помощь в амбулаторных условиях и (или) в условиях дневного стационара

Медицинская организация, оказывающая скорую медицинскую помощь, ее структурное подразделение

Объекты государственной системы наблюдений за состоянием окружающей среды

Стационарный пункт наблюдений за состоянием окружающей природной среды, ее загрязнением

Объекты единой государственной системы предупреждения и ликвидации чрезвычайных ситуаций

Объекты обеспечения пожарной безопасности

Объекты связи

Автоматическая телефонная станция

Объекты почтовой связи

Территории, подверженные риску возникновения чрезвычайных ситуаций природного и техногенного характера

Территории, подверженные риску возникновения чрезвычайных ситуаций техногенного характера

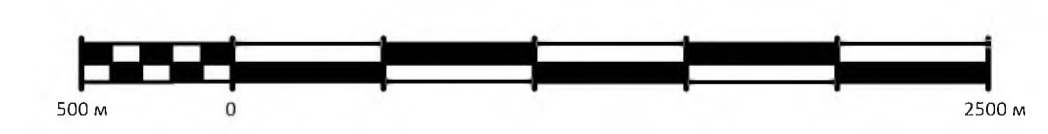
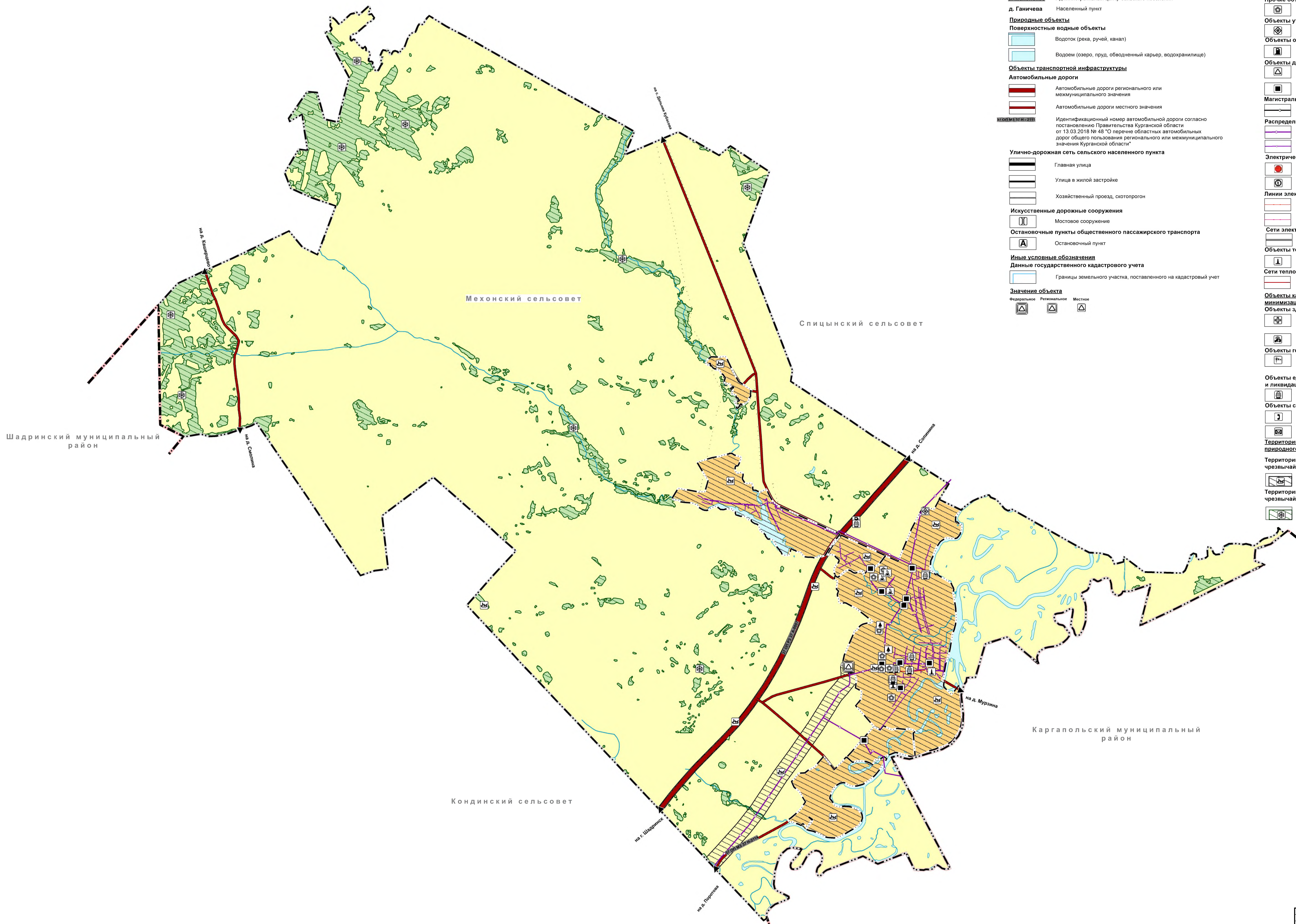
Территории, подверженные риску возникновения чрезвычайных ситуаций природного характера

Территории, подверженные риску возникновения чрезвычайных ситуаций природного характера

Территории, подверженные риску возникновения чрезвычайных ситуаций природного характера

Территории, подверженные риску возникновения чрезвычайных ситуаций природного характера

Территории, подверженные риску возникновения чрезвычайных ситуаций природного характера



Заказчик: Администрация Шатровского района					
Генеральный план Мехонского сельсовета Шатровского района Курганской области					
Имя	Фамилия	И.О.	Подпись	Дата	
Иванов	Иванов	И.И.	[Подпись]	2020	Статус
Петров	Петров	П.П.	[Подпись]	2020	Рег.
Сидоров	Сидоров	С.С.	[Подпись]	2020	Внесено
М.И.И.	Иванов	И.И.	[Подпись]	2020	

