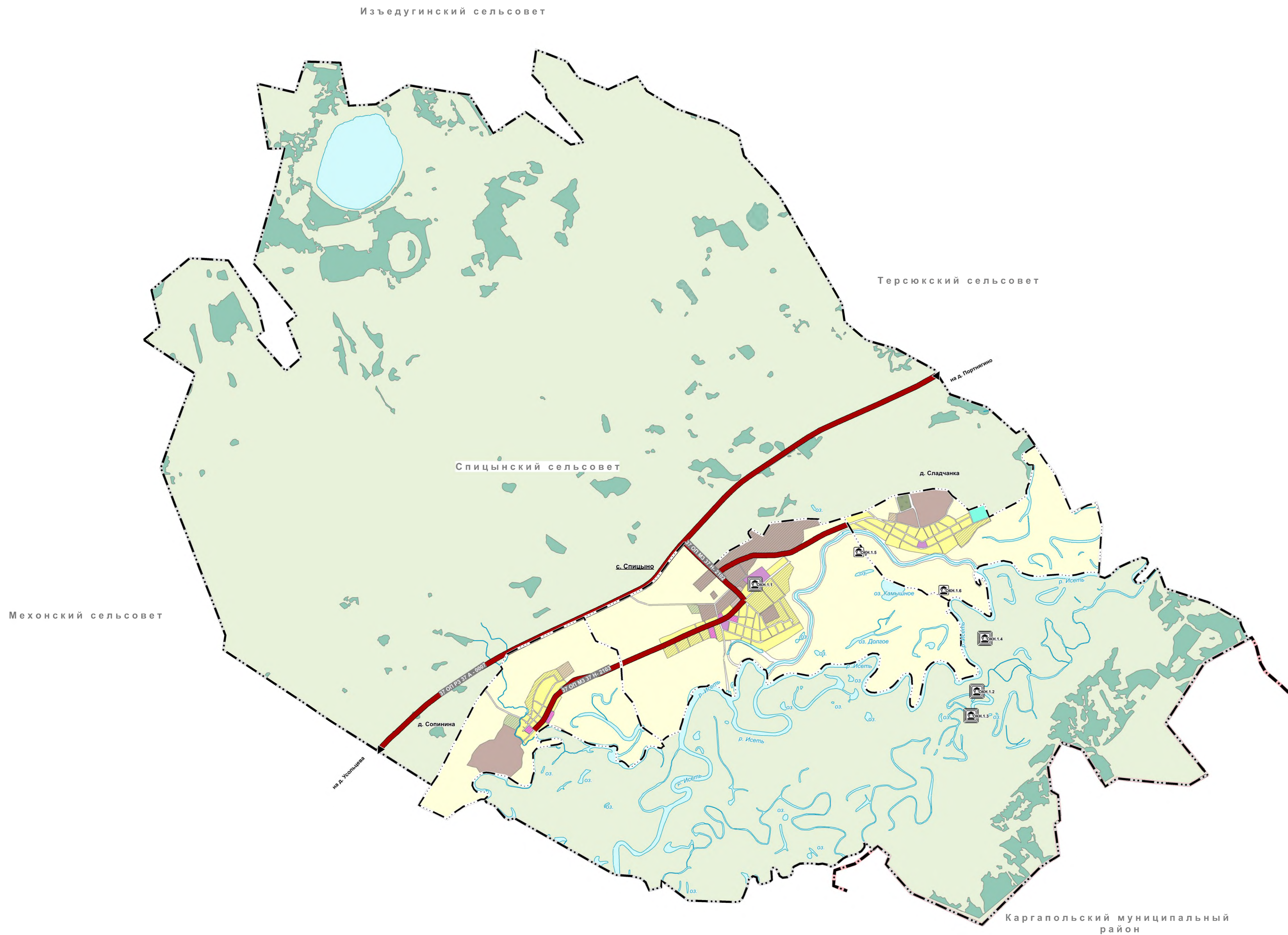
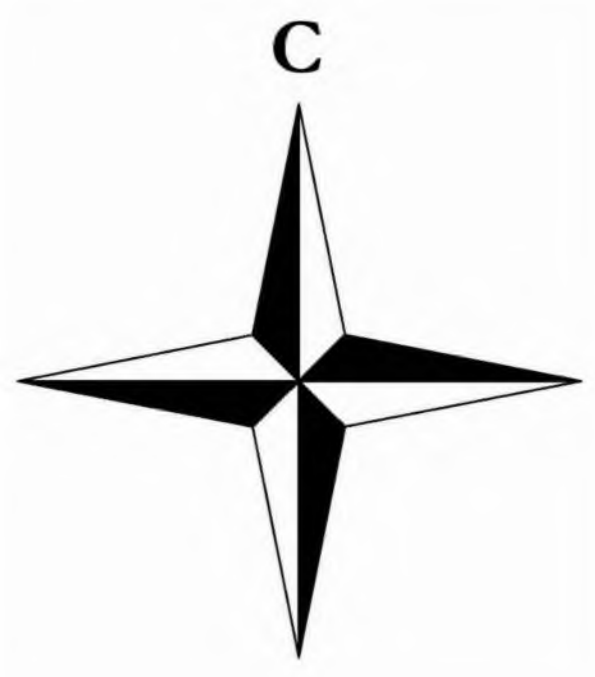


ГЕНЕРАЛЬНЫЙ ПЛАН СПИЦЫНСКОГО СЕЛЬСОВЕТА ШАТРОВСКОГО РАЙОНА КУРГАНСКОЙ ОБЛАСТИ

МАТЕРИАЛЫ ПО ОБОСНОВАНИЮ ПРОЕКТА
Карта природно-рекреационного комплекса



УСЛОВНЫЕ ОБОЗНАЧЕНИЯ

Границы субъектов Российской Федерации, муниципальных образований, населенных пунктов

Границы единиц административно-территориального деления Российской Федерации

- Граница муниципального района, утвержденная Законом Курганской области от 28.03.2019 года № 30 "Об установлении границ муниципального образования Шатровского района Курганской области"
- Граница сельского поселения в соответствии с Законом Курганской области от 3.12.2004 № 879 "Об установлении границ муниципального образования Спицынского сельсовета, входящего в состав муниципального образования Шатровского района"
- Граница населенного пункта

Значение объекта

- Федеральное
- Региональное
- Местное

Объекты транспортной инфраструктуры

Автомобильные дороги

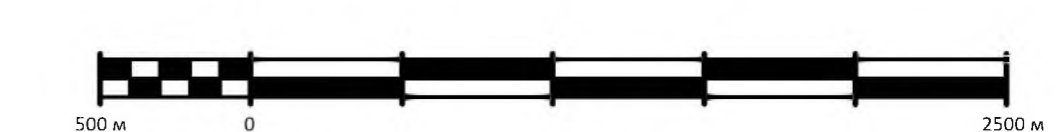
- Автомобильные дороги регионального или межмуниципального значения

Идентификационный номер автомобильной дороги согласно постановлению Правительства Курганской области от 13.03.2018 года № 48 "Об утверждении перечня автомобильных дорог общего пользования регионального или межмуниципального значения Курганской области"

Объекты культурного наследия, границы их территорий

- Памятник

Примечание - * Перечень объектов культурного наследия приведен в Томе II. Материалы по обоснованию проекта.



Заказчик: Администрация Шатровского района			
Генеральный план Спицынского сельсовета Шатровского района Курганской области			
Имя	Фамилия	Лист	Дата
Исполнитель	Мельникова Л.В.	2	2019
Проверенный	Косин С.В.	2	2019
Утвержденный	Шибанов И.А.	2	2019
И.контр.	Уманова А.В.	2	2019

М 1:25000

Шкала: 1:25000

Листы: 2, 4

Тема: Земля и город